

key Energy

THE GREEN TECHNOLOGIES EXPO

key Energy

THE GREEN TECHNOLOGIES EXPO

03.06

NOVEMBRE 2015
RIMINI - ITALY



Convegno del 4 novembre 2015, Sala Tulipano
FER ed Efficienza : gli obblighi e gli adempimenti annuali degli Operatori
Elettrici e le opportunità di qualifica dei Sistemi Efficienti di Utenza



15.40–16.00 TERNA: *la comunicazione dei dati Statistici GStat e la registrazione degli impianti e dei SEU in Gaudì*, **Piero Leone**, responsabile del sistema Gaudì, Terna Rete Italia;



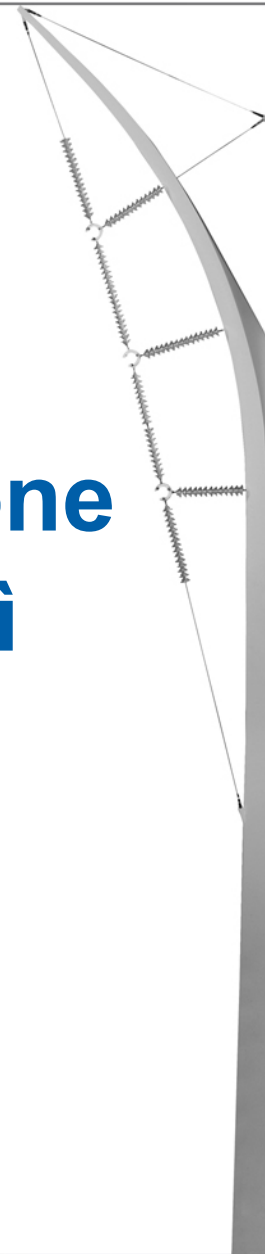
www.fattoriedelsole.org



La comunicazione dei dati statistici in GStat e la registrazione degli impianti e dei SEU in Gaudì

Piero Leone

Rimini, 4 novembre 2015





Procedura GSTAT

Le Statistiche del settore elettrico nazionale

Dati Statistici sull'energia elettrica in Italia

Il volume «*Dati Statistici sull'energia elettrica in Italia*» è redatto dall'ufficio di Statistica di Terna Rete Italia e raccoglie, ogni anno, i dati statistici relativi al settore elettrico italiano.



L'ufficio di Statistica è membro del «Sistema Statistico Nazionale» (SISTAN) che fornisce al Paese e agli organismi internazionali **l'informazione statistica ufficiale**. Il volume, quindi, è il principale strumento informativo ufficiale sul settore elettrico italiano. Inoltre il SISTAN inserisce dette informazioni nel «Programma statistico nazionale (Psn)» che è l'atto normativo che stabilisce le rilevazioni statistiche di interesse pubblico affidate al Sistema statistico nazionale e i relativi obiettivi informativi.



I dati pubblicati nel volume, ed altre elaborazioni ad hoc, rappresentano la fonte informativa ufficiale verso gli Organismi e le Istituzioni Nazionali (Istat) ed Internazionali (Eurostat, IEA, OCSE, ONU).

Dati Statistici sull'energia elettrica in Italia

Il volume «*Dati Statistici sull'energia elettrica in Italia*» è elaborato grazie alle informazioni statistiche ricevute da oltre **4.000 Operatori del settore elettrico**. Per il settore fotovoltaico, data la larga diffusione di impianti di piccola e piccolissima taglia, sono state utilizzate le informazioni anagrafiche in possesso di Terna (Sistema Gaudi), integrate con le informazioni su produzione e consumo di fonte GSE.



Il volume è articolato in 8 sezioni:

1. **Dati generali**
2. **Rete elettrica**
3. **Impianti di generazione**
4. **Carichi**
5. **Produzione**
6. **Consumi**
7. **Confronti internazionali**
8. **Dati storici**

Il volume è disponibile sul sito Terna:

[Terna S.p.A.](#) » [Sistema Elettrico](#) » [Statistiche e Previsioni](#) » [Dati Statistici](#)



IL SISTAN – Sistema Statistico Nazionale

PSN – Obbligo di risposta

- L'obbligo di fornire dati statistici è sancito nell'ordinamento italiano nell'art. 7 del d.lgs n. 322/89 ed è variamente graduato.
- Per le rilevazioni previste nel **Programma statistico nazionale** (Psn), l'obbligo riguarda tutte le amministrazioni, enti ed organismi pubblici, che sono perciò tenuti a fornire tutti i dati che vengono loro richiesti.
- Al medesimo obbligo sono sottoposti i soggetti privati per le rilevazioni, previste sempre nel Psn, espressamente indicate in una delibera del Consiglio dei ministri, emanata con decreto del Presidente della Repubblica.
- Un diverso **decreto del Presidente della Repubblica**, come stabilito dall'articolo 3, comma 74 della legge n. 244/2007, definisce l'elenco delle rilevazioni per le quali l'inosservanza dell'obbligo di fornire i dati richiesti è punita con una sanzione amministrativa pecuniaria, nella misura di cui all'art. 11 dello stesso d.lgs n. 322/89. I proventi delle sanzioni amministrative confluiscono in apposito capitolo di bilancio dell'Istat e sono destinati alla copertura degli oneri per le rilevazioni previste dallo stesso Psn.



Le Statistiche in Terna

Statistiche SISTAN + Codice di Rete

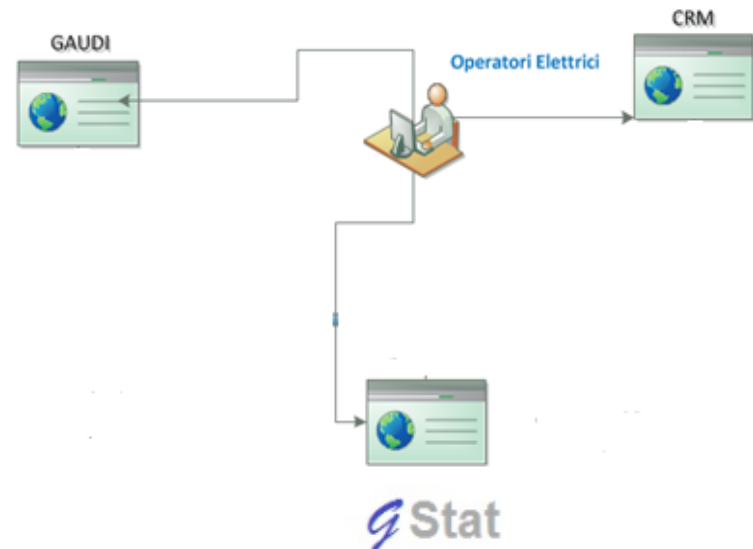
- Al capitolo 9 il Codice descrive i criteri e le modalità sulla base dei quali Terna effettua l'elaborazione delle statistiche del settore elettrico, l'analisi dell'evoluzione della domanda di energia elettrica e la sua previsione mensile ed annuale.
- Il Codice richiama la normativa sulla quale si basa l'attività di raccolta dei dati statistici del settore elettrico nazionale:
 - ❑ Direttiva del Ministero dell'Industria del 21 gennaio 2000, che affida al Gestore (allora GRTN, ora Terna) il compito di assicurare la raccolta dei dati statistici di produzione e consumo dell'intero settore elettrico nazionale;
 - ❑ DPCM del 25 novembre 2009, che inserisce l'ufficio di statistica di Terna nel Sistan;
 - ❑ Delibera dell'Autorità per l'energia elettrica ed il gas n.250/04, nella parte relativa agli obblighi informativi di cui agli articoli 57, 58, 61 e 62.

GSTAT - Rilevazione statistica della produzione e del consumo di energia elettrica in Italia

E' in avvio la nuova versione web GSTAT attraverso la quale gli Operatori Elettrici inseriscono i dati di produzione, consumo e distribuzione.

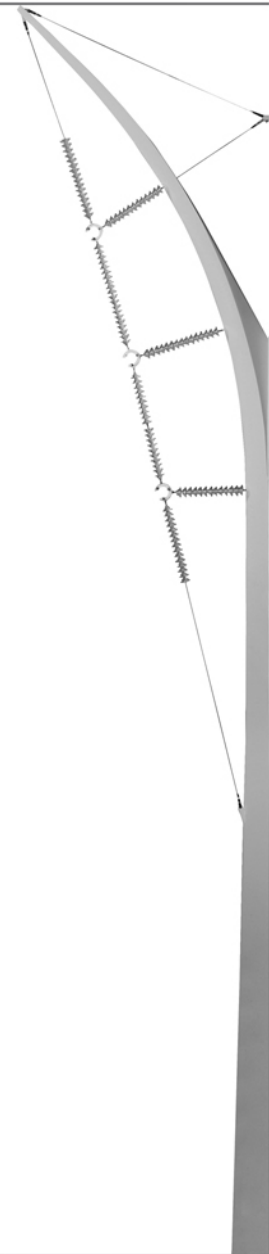
La nuova versione consente di:

- **facilitare l'inserimento dei dati di flusso da parte degli operatori tramite utilizzo di file excel;**
- **sfruttare le opportunità di integrazione con altri applicativi aziendali al fine di recepire in automatico gli aggiornamenti:**
 - **CRM per l'anagrafica Societaria**
 - **GAUDI per l'anagrafica impianto;**
- **raccogliere nuove aree di dati, non previste nel sistema attualmente in esercizio come ad esempio i dati di utilizzo del Calore Utile Prodotto;**
- **adeguare il livello di sicurezza agli standard previsti dalla policy aziendale.**



GAUDI'

Gestione Anagrafica Unica Degli Impianti di
produzione



Produttori

chiunque debba collegarsi
alla rete elettrica



G A U D I
Gestione Anagrafica Unica Degli Impianti



**MERCATO
ELETTRICO**



Gestisce il Mercato Elettrico

Gestori di Rete



Sono i **Distributori**, responsabili delle connessioni dei
Produttori alle proprie reti elettriche



Terna

- è il **Gestore della RTN** (132kV – 380 kV)
- regola le partite economiche relative ai servizi di dispacciamento

È il soggetto che ha concluso con Terna il **contratto per il servizio di dispacciamento** ed è l'unico soggetto titolato a presentare offerte nel mercato elettrico



- È un Utente del Dispacciamento
- È l'unico soggetto che può **erogare gli incentivi** (ad es. il Incentivi FER)



Adempimenti di competenza del Produttore

- **Credenziali per accedere a Gaudì**

- Autoregistrazione

- Delega ad un mandatario

- Richiesta a Terna di Certificato Digitale

(Per impianti minori di 10 MW)

(Per impianti maggiori di 10 MW)

- **Registrazione dei dati anagrafici e tecnici dell'impianto di generazione e delle sue componenti (sezioni, gruppi, motori primi, combustibili). La registrazione può avvenire solo dopo l'accettazione del preventivo di connessione.**

- **Dopo la validazione da parte del Gestore di Rete, definizione dell'Unità di Produzione**



Impianto in esercizio

- **Modifica, aggiunta o dismissione di parti di impianto (ad es. ripotenziamento)**

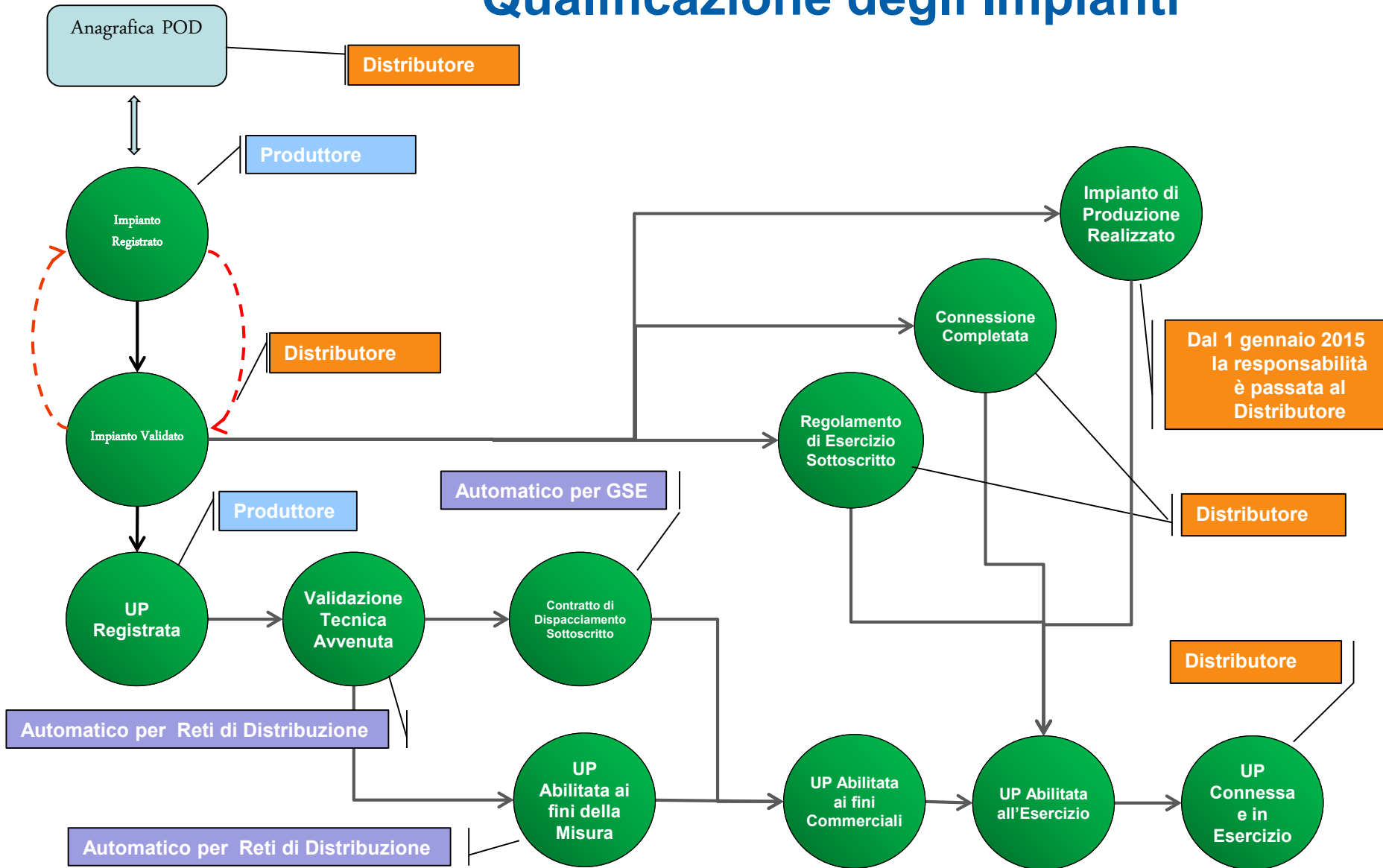
- **Dismissione dell'impianto**

Il Pannello di Controllo GAUDI'



All'interno di Gaudì, coerentemente con quanto previsto dal TICA (Testo Integrato delle Connessioni Attive), è presente un "Pannello di Controllo" che evidenzia la sequenza delle attività da svolgere per procedere alla connessione alla rete dell'impianto di Produzione e alla sua ammissione ai mercati dell'energia.

Qualificazione degli Impianti



La Deliberazione 578/2013 ha introdotto la regolazione e gestione dei Sistemi Semplici di Produzione e Consumo

SSPC Sistemi Semplici di Produzione e Consumo

Sono sistemi caratterizzati dall'insieme dei sistemi elettrici, connessi direttamente o indirettamente alla rete pubblica, all'interno dei quali il trasporto di energia elettrica per la consegna alle unità di consumo che li costituiscono non si configura come attività di trasmissione e/o distribuzione, ma come attività di AUTOAPPROVVIGIONAMENTO energetico.

Sistemi con pagamento **PARZIALE** degli oneri generali di sistema sull'energia autoconsumata

SEU Sistemi Efficienti di Utenza

- Minori di 20 MW
- Rinnovabili o CAR
- 1 cliente <-> 1 produttore
- Impianto e unità di consumo in un'area di proprietà o nella piena disponibilità del cliente

SESEU Sistemi Esistenti Equiparati ai SEU

- SESEU – A Produttore = Cliente
- SESEU – B SEU esistenti
- SESEU – C Sistemi esistenti non SEU

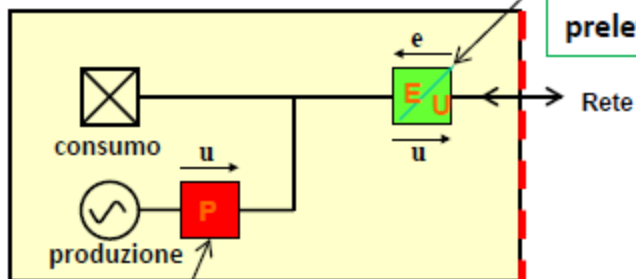
Scambio sul Posto

- SSP-B Maggiore di 20 kW

Sistemi **ESENTATI** dal pagamento degli oneri generali di sistema sull'energia autoconsumata

- SSP-A Minore o uguale a 20 kW

Misuratore dell'energia elettrica immessa e prelevata dalla rete



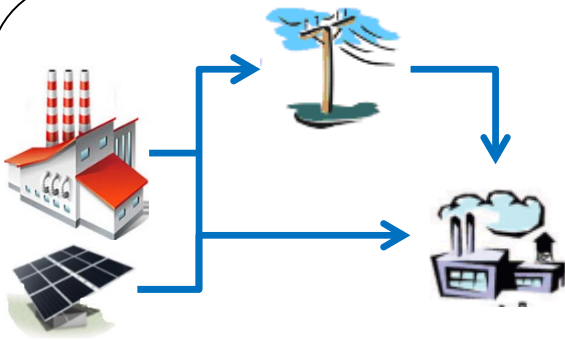
Misuratore dell'energia elettrica prodotta

Sistemi con pagamento **TOTALE** degli oneri generali di sistema sull'energia autoconsumata

ASAP Altri Sistemi di Auto Produzione

ASE Altri Sistemi Esistenti

Modalità transitorie per impianti esistenti in SSP



Sistemi esistenti al 1 gennaio 2014, o entrati in esercizio nel 2014, con convenzione di **Scambio sul Posto**



Definiti nella propria struttura e qualificati come **SESEU-B** in modo autonomo ed automatico **per tutto l'anno 2014**

(identificativo SSPC_E000000A)

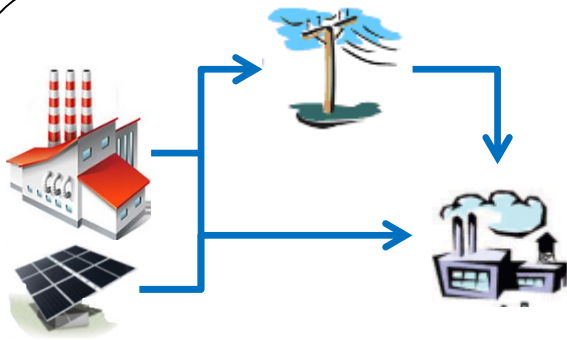
GAUDI								
Gestione Anagrafica Unica Degli Impianti								
Codice SSPC: SSPC_009437A		Numero Versione: 2		Data inizio validità della versione: 01/10/2015				
Stato SSPC: IN ESERCIZIO		Data entrata in esercizio SSPC: 11/12/2009		Stato teor. di qualifica: QUALIFICATO				
Tipologia di SSPC dichiarata dal richiedente la connessione:				Tipologia SSPC riconosciuta: SESEU B				
Data inizio validità tipologia SSPC riconosciuta:								
Lista Impianti								
Codice Impianto	Nome Impianto	Gestore di rete	Tecnologia	Sottotecnologia	Par. Soc. Produttore	Potenza elettrica nominale esportata (kW)	Stato	Funzionalità
001_0022804	Verdione Giuseppe	ACSA DISTRIBUZIONE SPA	SOLARE	FOTOVOLTAICO	Verdione Giuseppe	2	Impianto in Esercizio	
Lista PSD								
ESD	Tecnologia PSD	Gestore di rete	Limite Capacità (kW)	Tipo connessione	Funzionalità			
FT0928400244	Principale	ACSA DISTRIBUZIONE SPA	da 0 a 1.000	Immissione				
Cronologia Qualificazioni								
Qualificazione riconosciuta		Data inizio	Data fine					
SESEU B		01/01/2014	31/12/2099					



1 gennaio 2015

- **Se in Scambio sul Posto**
 - Non superiore a 20 kW -> **SSP-A**
 - Maggiore di 20 kW -> **SSP-B**
- **Se non più in Scambio sul Posto**
 - **Necessaria la richiesta di qualificazione al GSE**

Modalità transitorie per impianti esistenti NON in SSP



Sistemi esistenti al 1 gennaio 2015
senza convenzione di **Scambio sul Posto**

Presentazione della richiesta di
qualifica al GSE

per i sistemi esistenti al 1 gennaio
2015 il termine è scaduto il
30 settembre 2015

G A U D I
Gestione Anagrafica Unica Degli Impianti

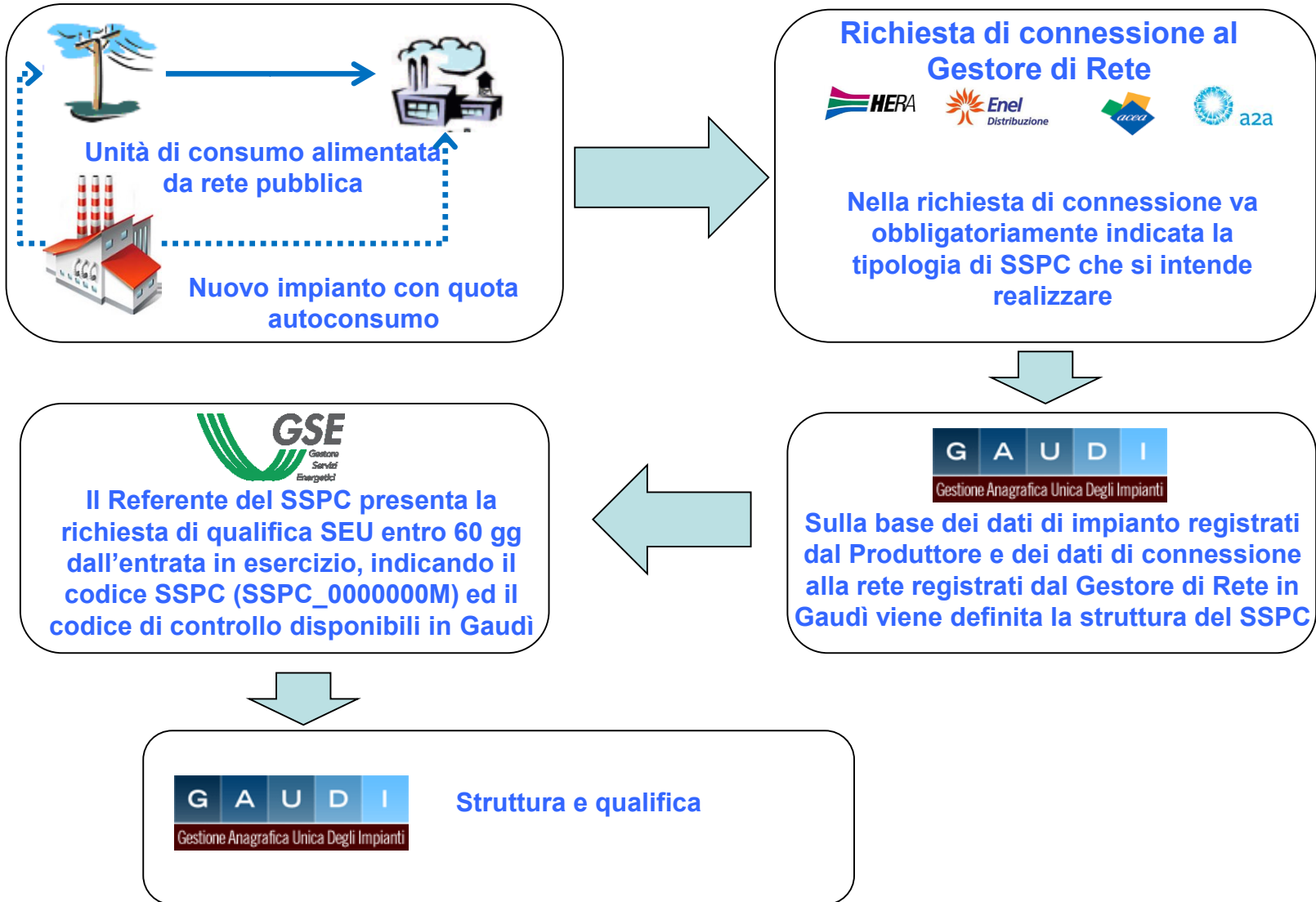
Intestazione SSPC								
Codice SSPC: SSPC_E00437A	Numero Versione: 2	Data inizio validità della versione: 01/10/2015						
Stato SSPC: IN ESERCIZIO	Data entrata in servizio SSPC: 11/12/2009	Stato iter di qualifica: QUALIFICATO						
Tipologia di SSPC dichiarata dal richiedente la connessione:			Tipologia SSPC: SESEU B riconosciuta					
Data inizio validità tipologia SSPC riconosciuta:								
Lista Impianti								
Codice Impianto	Nome Impianto	Gestore di rete	Tipologia	Sottotipologia	Stat. Soc. Produttore	Distanza alla centrale elettrica (km) (ESU)	Stato	Funzionalità
IM_0072851	Vacchione Giorgini	ACEA DISTRIBUZIONE SPA	SOLARE	FOTOVOLTAIC O	Vacchione Giorgini	2	Impianto in Esercizio	
Lista PSD								
PSD	Tipologia PSD	Gestore di rete	Limite Emissione (kW)	Tipologia connessione	Funzionalità			
IT90254200244	Principale	ACEA DISTRIBUZIONE SPA	da 0 a 1.000	Iniezione				
Cronologia Qualificazioni								
Qualificazione commossa		Data inizio	Data fine					
SESEU B		01/10/2014	31/12/2019					

Sulla base della richiesta di qualifica e
dei dati anagrafici degli impianti presenti
in Gaudì il GSE definisce struttura e
qualifica del SSPC

(*identificativo SSPC_E000000B*)

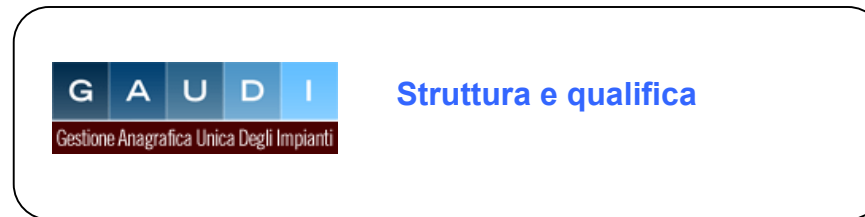
Qualificazione SSPC

Modalità definitive per impianti in esercizio dal 1 gennaio 2015



Qualificazione SSPC

Flusso informativo per la fatturazione degli oneri generali di sistema





Qualificazione SSPC

Situazione in Gaudi al 31 ottobre 2015




Qualifica	Stato della qualifica	Numero di SSPC
SEEU	Da qualificare	94
SSP (A o B)	Da qualificare	30.965
SEU	Da qualificare	808
SSP-A	Qualificati	451.362
SSP-B	Qualificati	21.707

Ricevuto dal GSE il flusso degli impianti in Scambio sul Posto esistenti al 1 gennaio 2015

In attesa del flusso degli impianti NON in Scambio sul Posto esistenti al 1 gennaio 2015

In attesa della prima qualificazione di impianti entrati in esercizio dopo il 1 gennaio 2015



Grazie per l'attenzione

Piero Leone

Responsabile Sistema Gaudi
Programmazione e Energy Operations
Direzione Dispacciamento e Conduzione

Terna Rete Italia SpA - Via Palmiano 101 - 00138
Roma - Italia
Tel. +39 0683155680