



SCADENZE

| data | ente | attività |
|----------------------|----------------------|--|
| 30 novembre | AEEG | Unbundling |
| 30 novembre | Mipaf / AGEA | Tracciabilità biomassa |
| 30 novembre | GSE | Fattura II° rata CV 2011 |
| 16 dicembre | Agenzia delle Dogane | Diritto annuale di licenza |
| 31 marzo 2013 | AEEG + Distributori | Adeguamento impianti > 50kW |

Strategia Energetica Nazionale: al via la consultazione pubblica

Riduzione dei costi energetici, pieno raggiungimento e superamento di tutti gli obiettivi europei in materia ambientale, maggiore sicurezza di approvvigionamento e sviluppo industriale del settore energia. Sono questi gli obiettivi del documento di strategia energetica che il Ministro dello Sviluppo economico delle Infrastrutture e dei Trasporti Corrado Passera ha presentato oggi al Consiglio dei Ministri. [Leggi >>](#)

diritto annuale di licenza per le officine elettriche

Gli impianti di produzione di energia elettrica da fonte rinnovabile, in qualità di officine elettriche di produzione a scopo commerciale, devono versare il **diritto di licenza di esercizio annuale** entro il **16 dicembre**. [Leggi >>](#)

Unbundling. L'obbligo di separazione amministrativa e contabile entro il 30 novembre

L'Unbundling è la nuova procedura istituita dall'AEEG per gli obblighi di separazione amministrativa e contabile (unbundling) per le imprese operanti nei settori dell'energia elettrica e del gas. Tutti i soggetti tenuti ad iscriversi all'Anagrafica operatori dell'Autorità istituita ai sensi della deliberazione GOP 35/08 sono tenuti a compilare la dichiarazione preliminare alla raccolta dati di unbundling contabile **entro il 30 novembre** [Leggi >>](#)

fotovoltaico, il conto energia ha raggiunto i 6,46 miliardi

L'incentivo al fotovoltaico, il Conto energia, ha **raggiunto i 6,46 miliardi**. Ad oggi sono 451.471 gli impianti incentivati per una potenza complessiva di oltre 16,6 GW. [Leggi >>](#)





FER Elettriche: dall'8 ottobre è possibile presentare le richieste di iscrizione ai Registri e di partecipazione alle procedure d'Asta

Il GSE comunica che **dalle ore 9.00 dell'8 ottobre 2012 alle ore 20.00 del 6 dicembre 2012** sarà possibile presentare le **richieste di iscrizione ai Registri** e di **partecipazione alle Procedure d'Asta**, come previsto dal Decreto Ministeriale del 6 luglio scorso. [Leggi >>](#)

Dispositivi per la sicurezza in rete, c'è tempo fino al 31 marzo per adeguarsi

Entro il 31 marzo gli impianti a FER non programmabili di potenza >50 kW_e dovranno adeguarsi alle nuove regole di connessione.

Con la **delibera 84/2012/R/eel**, l'Autorità ha previsto nuovi obblighi, per tutte le tipologie di impianti caratterizzati da produzione intermittente e non programmabile, attraverso l'adozione di specifici dispositivi e regole tecniche di funzionamento [Leggi >>](#)

Il digestato “diventa” sottoprodotto, approvata la legge

E' in Gazzetta ufficiale la disposizione che prevede che il digestato utilizzato a fini agronomici, ricorrendone i presupposti, possa essere qualificato come sottoprodotto e non come rifiuto. La disposizione, contenuta nell'articolo 52, comma 2 bis del decreto-legge 22 giugno 2012, n. 83, recante Misure urgenti per la crescita del Paese, è stata definitivamente approvata nella legge di conversione del decreto. [Leggi >>](#)

Quinto Conto Energia: pubblicata la graduatoria del 1°Registro per gli impianti fotovoltaici [Leggi >>](#)

Energie rinnovabili, cresce il pericolo di infiltrazioni mafiose

Si espande in modo allarmante l'interesse delle organizzazioni mafiose in ambito ambientale, in particolare su uno dei principali strumenti della Green Economy [Leggi >>](#)

Rinnovabili al 23,5%

Le rinnovabili hanno raggiunto il 23,5% dei consumi elettrici nel 2011. *L'obiettivo al 2020 è del 26,4%*. Nel 2010 la quota di rinnovabili sui consumi finali di elettricità era pari al 20,1%.

L'energia elettrica prodotta da fonti rinnovabili ha rappresentato nel 2011 il 24,3% della produzione elettrica complessiva e il 23,5% del consumo interno lordo di elettricità. Il fotovoltaico è la seconda fonte “verde” dopo l'idroelettrico, superando anche le bioenergie ed eolico. [Leggi >>](#)

Quinto conto energia, continua la corsa agli incentivi

A tre settimane dall'avvio, il 27 agosto scorso, sono 386 gli impianti incentivati con il quinto Conto energia per il



fotovoltaico, per una potenza complessiva di 2,175 MW e un costo annuo di 383.251 euro. [Leggi >>](#)

Ulteriori chiarimenti da parte del GSE sul V° Conto Energia

Gli impianti fotovoltaici realizzati su edifici pubblici non sono soggetti all'obbligo di iscrizione al Registro ma accedono direttamente alle tariffe incentivanti del quinto Conto Energia. [Leggi >>](#)

Decreto Fonti Energetiche Rinnovabili 2013, Registri e Aste al via l'8 ottobre

Il Gestore dei Servizi Energetici ha comunicato la pubblicazione dei Bandi riferiti ai Registri e alle Procedure d'Asta, la cui apertura è stabilita per le ore 9:00 dell'8 ottobre 2012. [Leggi >>](#)

E' partito il V° Conto Energia

Il Quinto Conto energia è partito dal 27 agosto, mentre il contatore fotovoltaico del GSE registrava già un costo cumulato annuo di oltre 6,147 miliardi di euro. [Leggi >>](#)

V° Conto Energia, pubblicate le regole applicative per l'iscrizione ai registri per l'accesso alle tariffe incentivanti

Il GSE ha pubblicato lo scorso 19 agosto le "Regole applicative per l'iscrizione ai registri e per l'accesso alle tariffe incentivanti", del V° Conto Energia, il documento è stato redatto ai sensi dell'art. 10 comma 5 del Decreto interministeriale del 5 Luglio 2012 (nel seguito "Decreto") secondo il quale il GSE pubblica entro trenta giorni dalla data di entrata in vigore del medesimo Decreto (11 luglio 2012). [Leggi >>](#)

È legge il Dm sisma Emilia, disposizioni per gli impianti a fonti rinnovabili.

L'Assemblea del Senato ha approvato definitivamente il ddl 3402 di conversione del decreto-legge 6 giugno 2012, n. 74 (Pubblicato nella Gazz. Uff. 7 giugno 2012, n. 131), relativo agli eventi sismici in Emilia, come trasmesso dalla Camera, sul quale il Governo, nella seduta pomeridiana del 31 luglio, aveva posto la questione di fiducia. [Leggi >>](#)

Rinnovabili, nel 2011 la produzione elettrica copre il 24% del consumo interno lordo

In Italia, nel 2011, la produzione elettrica da fonti rinnovabili ha raggiunto il **24% del consumo interno lordo nazionale** (cioè la produzione nazionale lorda, misurata ai morsetti dei generatori elettrici più il saldo tra importazioni ed esportazioni). [Leggi >>](#)



TERNA, nuove regole per interrompere la produzione di generazione distribuita da fotovoltaico ed eolico dal 1° agosto

Per mantenere in sicurezza la rete elettrica nazionale nei momenti di criticità a partire dal 1° agosto Terna potrà, con preavviso, ridurre a zero la produzione degli impianti eolici e fotovoltaici di potenza superiore a 100 kW connessi alle reti in media tensione - quindi non collegati alla rete nazionale - attraverso ordini impartiti ai distributori e ai produttori titolari. [Leggi >>](#)

Aeeg, oneri dispacciamento anche per i produttori di fonti rinnovabili

Promuovere migliori previsioni sull'energia elettrica da fonti rinnovabili immessa in rete ed evitare che i costi di mancate previsioni o di programmi effettuati con scarsa affidabilità continuino a pesare solo sulla generalità dei consumatori. [Leggi >>](#)

AEEG, c'è tempo fino al 31 luglio per pagare il contributo di funzionamento

Con la deliberazione 3 maggio 2012 n. 177/2012/A l'Autorità ha confermato, per l'anno 2012, l'aliquota del contributo nella misura dello **0,3 per mille dei ricavi relativi all'anno 2011**, conseguiti dai soggetti operanti nei settori dell'energia elettrica ed il gas e risultanti dall'ultimo bilancio approvato, da versare secondo le modalità già definite nella deliberazione 22 giugno 2007, n.143/07. [Leggi >>](#)

Modalità di fatturazione per il ritiro dei Certificati Verdi del 2011

GSE informa gli operatori che per le richieste di ritiro dei Certificati Verdi (CV) del 2011 – da effettuare secondo le modalità già indicate da GSE nella [news del 25 maggio 2012](#) - la fatturazione dovrà essere effettuata in due rate distinte, corrispondenti al 50% dell'importo complessivamente spettante per i CV oggetto di ritiro (art. 20, comma 3, lettera a) del DM 6 luglio 2012, pubblicato nella G.U. n. 159 del 10 luglio 2012). [Leggi >>](#)



ARTICOLI & ARGOMENTI di INTERESSE

Al Forum di Cernobbio Marini presenta a Monti una via italiana allo sviluppo del Paese

Una via italiana per lo sviluppo del Paese. E' la proposta che il presidente della Coldiretti, Sergio Marini, presenterà al presidente del Consiglio, Mario Monti, ai componenti dell'Esecutivo e ai segretari dei principali partiti politici, nel corso dei lavori del Forum Internazionale dell'Agricoltura e dell'Alimentazione di Cernobbio. L'appuntamento, promosso da Coldiretti e Studio Ambrosetti, è per venerdì 19 e sabato 20 ottobre, sul lago di Como. Il Forum, giunto alla dodicesima edizione, è l'evento annuale per l'agroalimentare che riunisce i maggiori esperti, opinionisti, ed esponenti del mondo accademico nonché rappresentanti istituzionali, responsabili delle forze sociali, economiche, sindacali e politiche nazionali ed estere, che intervengono sui temi correlati dell'ambiente, della sicurezza alimentare e dell'economia. La partecipazione di esponenti del Parlamento nazionale ed europeo sarà l'occasione per un approfondimento sui temi di stretta attualità della congiuntura economica che vivono il Paese e l'Europa. [Leggi](#)



Serre, ecco quando ci vuole il permesso

In alcuni casi la realizzazione di una struttura da adibire a serra richiede il rilascio del permesso di costruire, a prescindere dalla destinazione agricola dell'area su cui è stato realizzato il manufatto. Ciò è quanto ha stabilito una sentenza della Cassazione penale che ha condannato una società cooperativa per avere costruito, illegittimamente, sul fondo di proprietà una serra per la coltivazione di ortaggi, poiché non era stata richiesta al Comune l'autorizzazione. [Leggi](#)

Linee guida per la zootecnia bio

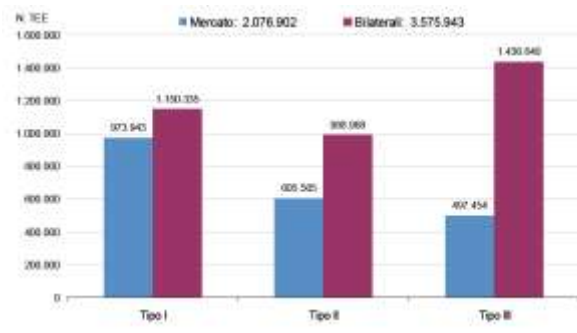
Una guida per consentire alle imprese zootecniche biologiche di interpretare correttamente il regolamento adottando le giuste prassi di allevamento. A predisporla è stato il Centro per la Produzione della Carne e il Miglioramento genetico di Monterotondo. La zootecnia biologica è cresciuta nel nostro paese nell'arco di 10 anni. Nel settore zootecnico, nonostante alcune differenze tra le diverse specie, si è assistito ad un tendenziale aumento del numero di capi allevati con metodo biologico. [Leggi](#)

A Rimini si preparano gli Stati generali della Green economy

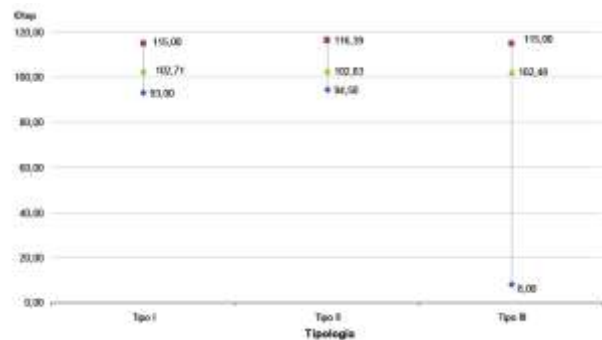
Trecento esperti impegnati in 8 gruppi di lavoro su temi strategici, circa 2.000 tecnici e rappresentanti della società civile coinvolti in Assemblee nazionali tematiche, 39 organizzazioni di imprese, decine di incontri preparatori. Questo il vasto processo partecipativo che si concluderà a Rimini nell'ambito di Ecomondo, il 7 e 8 novembre prossimi, con gli Stati Generali della Green Economy, dove sarà presentato un Programma per lo sviluppo di una green economy, quale contributo per far uscire l'Italia dalla crisi. [Leggi](#)

IL MERCATO DEI TITOLI DI EFFICIENZA ENERGETICA sessioni dal 1 gennaio 2012

TEE, titoli scambiati dal 1 gennaio 2012



TEE, prezzi dei titoli per tipologia (al 31 luglio 2012). Media ponderata (€/tep)



Nel mese di settembre 2012, sul Mercato dei Titoli di Efficienza Energetica, sono stati scambiati 44.275 TEE, in aumento rispetto ai 27.098 TEE scambiati ad agosto. Dei 44.275 TEE, sono stati scambiati 19.125 TEE di Tipo I, 10.075 TEE di Tipo II e 15.075 TEE di Tipo III.

Prezzi in salita e aumento dei volumi dopo il rallentamento degli scambi dovuto alla pausa estiva.

In particolare, l'aumento dei prezzi medi, in percentuale, è stata pari a 2,76% per la Tipologia I, 2,97% per la Tipologia II e 2,50% per la Tipologia III.

Nello specifico, i titoli di tipo I sono stati scambiati ad una media di 99,72€ (rispetto a 97,04 € di agosto), i titoli di tipo II ad una media di 99,75 € (rispetto a € 96,88 del mese scorso) e i titoli di tipo III ad una media

di 98,81 € (rispetto a 97,37 € del mese precedente).

I titoli emessi dall'inizio dell'anno sono pari a 3.872.174 (1.533.813 di tipo I, 1.269.371 di tipo II e 1.068.990 di tipo III).

Dall'inizio del meccanismo i titoli emessi sono pari a 15.296.992.

Nel corso del mese di settembre 2012 sono stati scambiati 38.393 titoli attraverso contratti bilaterali delle varie tipologie.

La media dei prezzi dei TEE scambiati attraverso i bilaterali è stata pari a 79,76 €/tep, minore di 22,93 €/tep rispetto alla media registrata sul mercato organizzato di 102,69 €/tep.

IL MERCATO DEI CERTIFICATI VERDI sessioni dal 1 gennaio 2012

CV, prezzi dei certificati per anno di riferimento (sessioni dal 1 gennaio 2012). Media ponderata (€/MWh)

Sul Mercato dei Certificati Verdi nel mese di settembre 2012 sono stati scambiati 354.322 CV, in aumento rispetto ai 172.385 CV negoziati nel mese di agosto.

La concentrazione degli scambi ha visto il prevalere dei CV (1) con anno di riferimento 2012 con un numero di certificati pari a 315.070 (169.571 CV_2012 ad agosto) e dei CV con anno di riferimento 2011 con un volume pari a 26.598 (794 CV 2011 il mese scorso).

CV, numero di certificati scambiati per anno di riferimento (sessioni dal 1 gennaio 2012)

Entrambe le tipologie erano assenti sul mercato nel mese di agosto.

Incremento dei prezzi medi per tutte le tipologie di certificato scambiate rispetto al mese di agosto. Infatti, i CV con anno di riferimento 2011 hanno registrato un aumento pari a 1,69 €/ MWh, mentre per i CV con anno di riferimento 2012, lo scarto positivo rispetto al mese scorso è stato di 0,86 €/MWh. Infine, per i CV con anno di

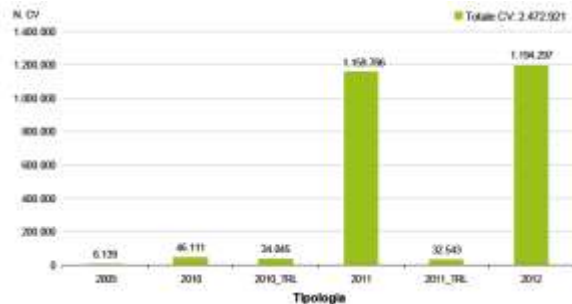


Associazione Le Fattorie del Sole-Coldiretti

Seguono la tipologia di Certificati Verdi con anno di riferimento 2010 con una quantità di certificati negoziati sul mercato pari a 4.390 (2.020 CV_10 ad agosto) e i CV per gli impianti di cogenerazione abbinati al teleriscaldamento con anno di riferimento 2011 e 2010 (4.236 CV_TRL_2011 e 3.668 CV_TRL_2010). Nel corso del mese di settembre 2012 sono stati scambiati, attraverso contratti bilaterali, 1.272.971 CV delle varie tipologie.

riferimento 2010 la variazione positiva è stata pari a 0,31 €/MWh.

(1) Da febbraio 2008, in applicazione della Legge Finanziaria 2008, è stata modificata la taglia dei Certificati Verdi (CV), che è passata da 50 MWh ad 1 MWh.



IL MERCATO ELETTRICO - sintesi annuale del mercato elettrico MPE-MGP (Mercato del Giorno Prima)

Il mercato elettrico si articola nel Mercato elettrico a pronti (MPE), nella Piattaforma per la consegna fisica dei contratti finanziari conclusi sull'IDEX - CDE e nel Mercato elettrico a termine (MTE).

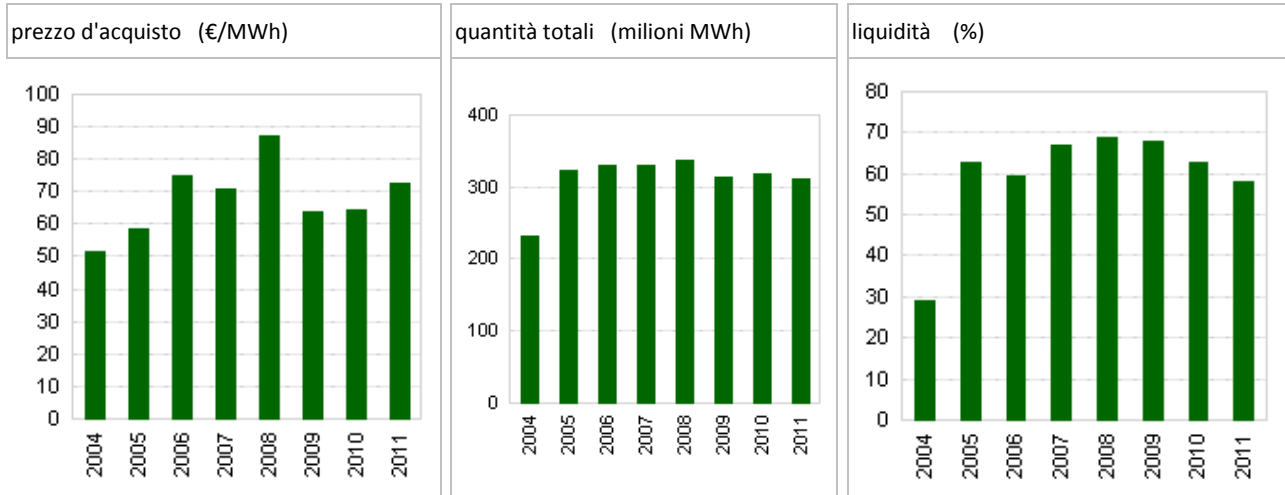
Sintesi annuale MPE-MGP (Mercato del Giorno Prima) – riepilogo aggiornato al 31/12/2011

| periodo | Prezzo d'acquisto. PUN ** (€/MWh) | | | Quantità totali (MWh) | Liquidità (%) | n. operatori al 31/12 |
|---------|-----------------------------------|-------|--------|-----------------------|---------------|-----------------------|
| | media | min | max | | | |
| 2004* | 51,60 | 1,10 | 189,19 | 231.571.983 | 29,1 | 73 |
| 2005 | 58,59 | 10,42 | 170,61 | 323.184.850 | 62,8 | 91 |
| 2006 | 74,75 | 15,06 | 378,47 | 329.790.030 | 59,6 | 103 |
| 2007 | 70,99 | 21,44 | 242,42 | 329.949.207 | 67,1 | 127 |
| 2008 | 86,99 | 21,54 | 211,99 | 336.961.297 | 69,0 | 151 |
| 2009 | 63,72 | 9,07 | 172,25 | 313.425.166 | 68,0 | 167 |
| 2010 | 64,12 | 10,00 | 174,62 | 318.561.565 | 62,6 | 198 |
| 2011 | 72,23 | 10,00 | 164,80 | 311.493.877 | 57,9 | 181 |



Associazione Le Fattorie del Sole-Coldiretti

sintesi annuale MPE-MGP (Mercato del Giorno Prima) – riepilogo aggiornato al 31/12/2011



sintesi mensile - anno 2012 aggiornato al 31/08/2012

| Periodo | Prezzo d'acquisto. PUN ** (€/MWh) | | | Quantità totali (MWh) | Liquidità (%) |
|-----------|-----------------------------------|-------|--------|-----------------------|---------------|
| | media | min | max | | |
| gennaio | 79,85 | 32,47 | 165,76 | 25.972.734 | 56,8 |
| febbraio | 89,04 | 31,71 | 149,04 | 26.272.763 | 58,5 |
| marzo | 75,31 | 32,41 | 176,37 | 25.470.204 | 56,5 |
| aprile | 72,72 | 12,14 | 152,82 | 22.449.253 | 61,8 |
| maggio | 69,96 | 20,52 | 140,02 | 23.563.745 | 57,4 |
| giugno | 77,88 | 28,09 | 133,38 | 25.120.504 | 60,6 |
| luglio | 82,20 | 23,49 | 156,31 | 28.193.042 | 62,0 |
| agosto | 85,64 | 31,27 | 324,20 | 24.413.058 | 60,5 |
| settembre | 76,77 | 30,54 | 132,75 | 24.302.435 | 60,1 |

* I dati sono relativi ai nove mesi dal 01/04/2004 al 31/12/2004

** **Prezzo unico nazionale (PUN)**. Media dei prezzi zonal di [MGP](#) ponderata con gli acquisti totali, al netto degli acquisti dei pompaggi e delle [zone](#) estere



EVENTI E CONVEGNI



Rimini
07/11/2012
10/11/2012

Key Energy, la VI Fiera internazionale per l'energia e la mobilità sostenibili. Sulla linea del Protocollo di Kyoto, la manifestazione è interamente incentrata sulla promozione all'interno delle aziende dello sviluppo di energie rinnovabili per tutelare il nostro ecosistema. www.keyenergy.it



Rimini
08/11/2012
ore 14.30
[Sala
Mimosa 2
Pad. B6](#)

Key Energy, in occasione degli Stati Generali della GreenEconomy la Coldiretti e CAI-Consorti Agrari d'Italia organizzano, **giovedì 8 alle ore 14.30** un dibattito su: **[Biocarburanti agricoli per autotrazione](#)**



Rimini
07/11/2012
10/11/2012

Ecomondo rappresenta un punto di riferimento per le imprese italiane ed europee che vedono nel rispetto dell'ambiente una chiave per la competitività e la sfida per il loro business. Positiva la risposta da parte del settore macchine movimento terra, riciclaggio inerti, frantumazione e decommissioning che esportano le attrezzature più green e a minor impatto. **Novità assoluta è rappresentata dall' AREA DEMO** dove sarà possibile mettere in mostra le migliori performance di questi macchinari parcheggio OVEST della Fiera. www.ecomondo.com



Bologna
07/11/2012
11/11/2012

Alla manifestazione partecipano direttamente le industrie costruttrici di ogni continente, portando il meglio della produzione, le anteprime assolute, le tecnologie d'avanguardia. Promossa da [FederUnacoma](#) (Federazione Nazionale Costruttori Macchine per l'Agricoltura) ed organizzata dalla sua società di servizi Unacoma Service, l'esposizione consente ad una enorme platea di operatori professionali di focalizzare subito i settori d'interesse e di ottimizzare gli incontri di business. www.eima.it

DOCUMENTI E INFORMAZIONI



**REGOLE APPLICATIVE
PER L'ISCRIZIONE AI REGISTRI E PER
L'ACCESSO ALLE TARIFFE INCENTIVANTI
DM 5 LUGLIO 2012 (QUINTO CONTO
ENERGIA)**





Guida alle applicazioni innovative finalizzate all'integrazione architettonica del fotovoltaico



Catalogo degli impianti fotovoltaici integrati con caratteristiche innovative



PROCEDURE APPLICATIVE DEL D.M. 6 luglio 2012 CONTENENTI I REGOLAMENTI OPERATIVI PER LE PROCEDURE D'ASTA E PER LE PROCEDURE DI ISCRIZIONE AI REGISTRI (Ai sensi dell'art. 24, comma 1 del D.M. 6 luglio 2012)



Quinto Conto Energia: chiarimenti sulla definizione di edificio energeticamente certificabile e sulle Certificazioni/Attestazioni riguardanti i moduli fotovoltaici ed i gruppi di conversione (inverter) necessarie per l'ammissione alle tariffe incentivanti.



Rapporto Statistico 2011 - Impianti a fonti rinnovabili





numero 26 | Luglio 2012

consulta il **numero 26 di Elementi**



numero 53 | Ottobre 2012

consulta la **Newsletter del GME n.53**



NORMATIVA

[Dm 5 luglio V° Conto Energia](#)

[REGOLE APPLICATIVE PER L'ISCRIZIONE AI REGISTRI E PER L'ACCESSO ALLE TARIFFE INCENTIVANTI DM 5 LUGLIO 2012 \(QUINTO CONTO ENERGIA\)](#)

[Regole applicative per il riconoscimento delle tariffe incentivanti del V° Conto energia](#)

[Guida alle applicazioni innovative finalizzate all'integrazione architettonica del fotovoltaico](#)

[Catalogo degli impianti fotovoltaici integrati con caratteristiche innovative](#)

[Dm 6 luglio FER elettriche , escluso fotovoltaico](#)

[PROCEDURE APPLICATIVE DEL D.M. 6 luglio 2012 CONTENENTI I REGOLAMENTI OPERATIVI PER LE PROCEDURE D'ASTA E PER LE PROCEDURE DI ISCRIZIONE AI REGISTRI \(Ai sensi dell'art. 24, comma 1 del D.M. 6 luglio 2012\)](#)

[Delibera AEEG sicurezza rete](#)

[Rapporto Statistiche Rinnovabili 2011 GSE](#)

[modifiche al Testo Unico per le accise](#)

[Circolare Agenzia delle Dogane nota n. 150199 23 dicembre 2011](#)

[deliberazione ARG/elt 103/11 PREZZI MINIMI GARANTITI 2012 Tabelle 1 e 2](#)



Associazione Le Fattorie del Sole-Coldiretti

[Sostenibilità Biocarburanti decreto interministeriale 23 gennaio 2012](#) - Ministero dell'Ambiente, dello Sviluppo economico e delle Politiche agricole.

[Quarto Conto energia: pubblicata la revisione 3 delle Regole applicative per il riconoscimento delle tariffe incentivanti previste dal DM 5 maggio 2011](#)

[GSE pubblica il catalogo degli impianti fotovoltaici integrati con caratteristiche innovative](#)

[Pubblicata la Relazione delle attività 2011 sull'incentivazione degli impianti fotovoltaici](#)

[Decreto Ministeriale 2 marzo 2010](#) criteri di tracciabilità della biomassa - *Attuazione della legge 27 dicembre 2006, n. 296, sulla tracciabilità delle biomasse per la produzione di energia elettrica;*

[Circolare del Ministero delle Politiche agricole del 7 novembre 2011 - Prot. n. 22083](#) - Circolare esplicativa del sistema di tracciabilità delle biomasse da filiera per l'anno 2011

[GUIDA ALLE MODALITÀ DI APPLICAZIONE DELL'ARTICOLO 25, COMMA 12 DEL DM 3/3/2011 PER IMPIANTI DI BIOGAS AGRICOLI](#)

STRUMENTI DELLE RINNOVABILI

