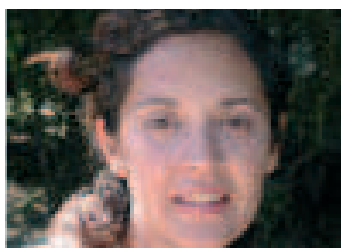


# I volti delle Agroenergie



## TIPOLOGIA DI IMPIANTO

## PROFILO DELL'AZIENDA AGRICOLA



## CARATTERISTICHE DELLA FILIERA AGROENERGETICA

## EFFICIENZA ENERGETICA E FONTI RINNOVABILI

**Nome:** Az. Agr. Etic Italia Soc. Agr. A.r.l.

**Sede:** Guardera loc. Inano snc

**Attività aziendale:** coltivazione di cereali, ortaggi, colture olivicole, colture frutticole.

tel. 0744945071

[www.etic.org](http://www.etic.org)



## L'integrazione tecnologica di micro-generazione per garantire e ottimizzare l'efficienza energetica di una azienda agricola

- **Tipologia di impianti:** integrazione di più tecnologie

### LA FILIERA AGRICOLA:

- produzione di ciocchi di legame di provenienza aziendale;
- produzione di olio vegetale attraverso la spremitura meccanica di semi girasole e di colza (50kg/h).
- Produzione di pellet dagli scarti di spremitura dei semi oleaginosi.

### GLI IMPIANTI:

- due impianti micro-eolici (3kW).
- generatore olio vegetale (15kW).
- impianto fv-film sottile (2,5 kWp)
- impianto solare termico (12 mq) per la termoregolazione della serra abbinato ad un impianto fv stand-alone (1,5 kWp).

- per il riscaldamento di 800 mq di superficie aziendale sono state integrate più tecnologie: una caldaia a fiamma inversa della potenza di 50 kWt, alimentata a ciocchi (200 q/a); una caldaia con una potenza di 34,5kWt, alimentata a pellet (100q/a); 32 mq di collettori solari termici; accumulo di 4.000 l e sistema di riscaldamento a pavimento.
- impianto per il recupero delle acque piovane (250.000 litri).
- due pozzi solari alimentati da un impianto fv stand-alone (160Wp) per l'irrigazione delle colture.
- le recinzioni elettrificate alimentate con impianto fv stand-alone.
- l'illuminazione notturna del parco con lampioni fotovoltaici.



[www.fattoriedelsole.org](http://www.fattoriedelsole.org)

